

FOR SALE

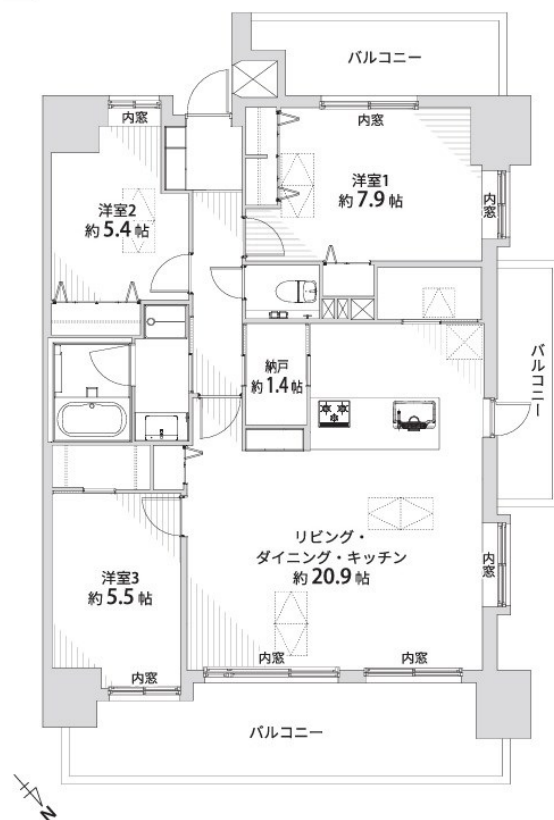
価格	間取りタイプ
7,480万円	3SLDK

POINT

【外観】



【間取り図】



物件種目	マンション		
建物名	コアマンションルネス呉服町		
物件所在地	福岡県福岡市博多区上呉服町 11 - 26		
交通	福岡市地下鉄箱崎線 呉服町（福岡）駅 徒歩3分 福岡市地下鉄箱崎線 千代県庁口駅 徒歩9分 福岡市地下鉄空港線 祇園（福岡）駅 徒歩10分		
専有面積	90.82㎡（壁芯） （約27.47坪）	バルコニー面積	
構造規模	鉄骨鉄筋コンクリート造13階建		
所在階	10階	総戸数	101戸
築年月	2003年4月	修繕積立金	21,800円
管理形態	全部委託	管理費	6,400円
管理人の勤務形態	日勤		
駐車場			
土地権利	所有権		
現況		引渡日	即時
建築確認番号		開発許可番号	
設備	食器洗浄乾燥機 / 全居室フローリング / ウォークインクローゼット / TVインターホン / オートロック / エレベーター2基		
周辺施設	サニー呉服町店 157m / マルショク 千代町店 495m / ローソン 博多上呉服町店 51m / 福岡市立博多小学校 635m / 福岡市立博多中学校 1230m		
その他費用			
備考			

現況と異なる場合には現況を優先します。 間取りの「S」はサービスルーム（納戸）です。
価格は物件の代金総額を表示しており、消費税が課税される場合は税込と表記の上、税込価格で表示しております。

取引条件の有効期限:2025年4月30日

No.01001110987667

お問合せ先



福岡県知事（2）第17426号
公益社団法人福岡県宅地建物取引業協会

朝陽トラスト株式会社 本店

TEL:092-716-5661 FAX:092-716-5662

福岡県福岡市中央区六本松2丁目6-73F

E-Mail:info-atc@asahi-trust.jp

取引態様:一般媒介

