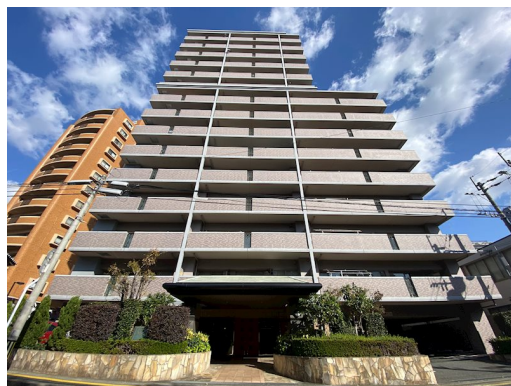


# FOR SALE

価格	間取りタイプ
3,280万円	4LDK



【外観】



【間取り図】



物件種目	マンション		
建物名	503		
物件所在地	熊本県熊本市中央区水前寺3丁目30-34		
交通	豊肥本線 水前寺駅 徒歩6分		
専有面積	91.7㎡ (壁芯) (約27.73坪)	バルコニー面積	41.4㎡
構造規模	鉄骨鉄筋コンクリート造15階建		
所在階	5階	総戸数	36戸
築年月	2003年10月中旬	修繕積立金	13,000円
管理形態	全部委託	管理費	8,900円
管理人の勤務形態	日勤		
駐車場			
土地権利	所有権		
現況		引渡日	即時
建築確認番号		開発許可番号	
設備	食器洗淨乾燥機 / 角部屋:東南角住戸 / ウォークインクローゼット / TVインターホン / モニタ付オートロック		
周辺施設			
その他費用			
備考			

現況と異なる場合には現況を優先します。 間取りの「S」はサービスルーム(納戸)です。  
 価格は物件の代金総額を表示しており、消費税が課税される場合は税込と表記の上、税込価格で表示しております。

取引条件の有効期限:2025年3月2日

No.0088

お問合せ先



福岡県知事(2)第17426号  
 公益社団法人福岡県宅地建物取引業協会

朝陽トラスト株式会社 本店

TEL:092-716-5661 FAX:092-716-5662

福岡県福岡市中央区六本松2丁目6-73F

E-Mail:info-atc@asahi-trust.jp

取引態様:一般媒介

