

FOR SALE

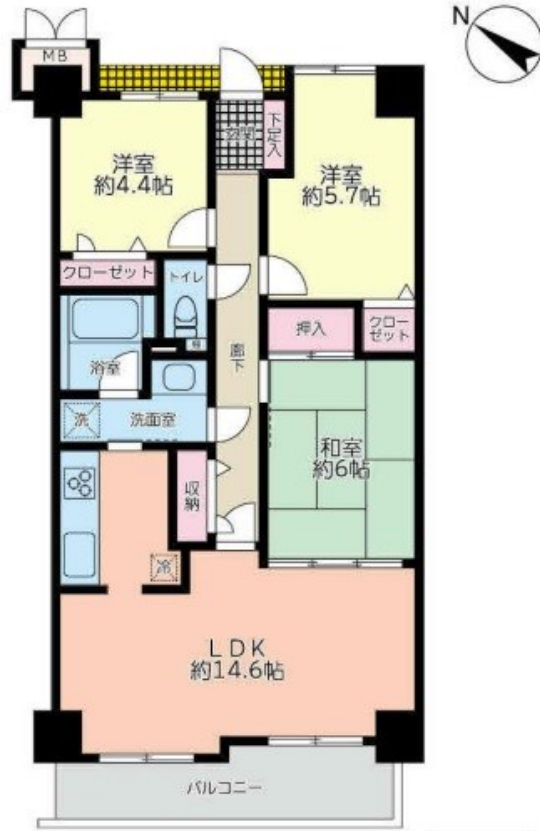
価格	間取りタイプ
2,290万円	3LDK



【外観】



【間取り図】



物件種目	マンション		
建物名	サーパス井尻東		
物件所在地	福岡県福岡市博多区板付7丁目5-2		
交通	鹿兒島本線 笹原駅 徒歩10分 西鉄天神大牟田線 井尻駅 徒歩18分 西鉄天神大牟田線 雑餉隈駅 徒歩20分		
専有面積	70.42㎡ (壁芯) (約21.30坪)	バルコニー面積	
構造規模	鉄筋コンクリート造7階建		
所在階	5階	総戸数	35戸
築年月	1995年12月	修繕積立金	12,000円
管理形態	全部委託	管理費	8,500円
管理人の勤務形態	日勤		
駐車場			
土地権利	所有権		
現況		引渡日	即時
建築確認番号		開発許可番号	
設備	フローリング / TVインターホン		
周辺施設	The Big(ザ・ビッグ) 南福岡店 664m / マルキヨ 板付店 987m / ローソン 博多諸岡五丁目店 365m / セブンイレブン 博多板付7丁目店 326m / 福岡市立板付小学校 769m / 福岡市立板付中学校 1262m		
その他費用			
備考			

現況と異なる場合には現況を優先します。 間取りの「S」はサービスルーム(納戸)です。
 価格は物件の代金総額を表示しており、消費税が課税される場合は税込と表記の上、税込価格で表示しております。

取引条件の有効期限:2025年5月4日

No.17689678



福岡県知事(2)第17426号
 公益社団法人福岡県宅地建物取引業協会
朝陽トラスト株式会社 本店
 TEL:092-716-5661 FAX:092-716-5662
 福岡県福岡市中央区六本松2丁目6-73F

E-Mail:info-atc@asahi-trust.jp

取引態様:一般媒介

