

FOR SALE

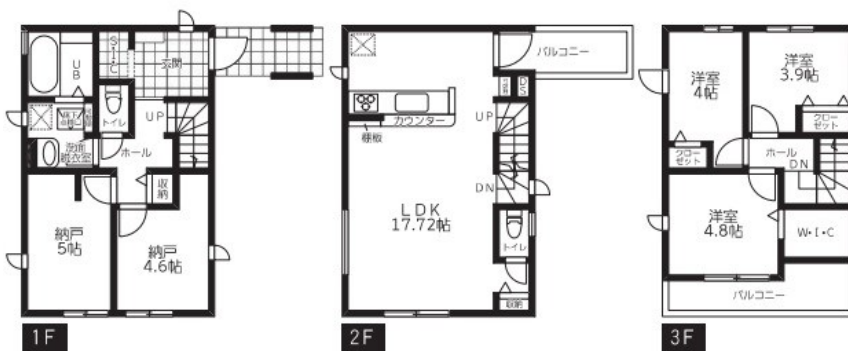
| | |
|---------|--------|
| 価格 | 間取りタイプ |
| 3,998万円 | 3LDK |



【外観】



【間取り図】



| | | | |
|--------|--|--------|------|
| 物件種目 | 戸建 | | |
| 物件所在地 | 福岡県福岡市博多区吉塚2丁目11-4 | | |
| 交通 | 篠栗線 吉塚駅 徒歩9分 鹿児島本線 吉塚駅 徒歩9分 福岡市地下鉄箱崎線 馬出九大病院前駅 徒歩15分 | | |
| 土地面積 | 74.8㎡ (約22.62坪) | 他に私道面積 | 無し |
| 建物面積 | 98.12㎡ (約29.68坪) | 地目 | |
| 構造規模 | 木造3階建 | | |
| 築年月 | 2023年8月下旬 | 都市計画 | |
| 用途地域 | | | |
| 建ぺい率 | 60% | 容積率 | 160% |
| 土地権利 | 所有権 | | |
| 法令上の制限 | | | |
| 現況 | | 引渡日 | 即時 |
| 接道状況 | | | |
| 建築確認番号 | 第R05SHC104089号 | 開発許可番号 | |
| 設備 | 食器洗浄乾燥機 / TVインターホン / 24時間換気システム / 都市ガス / 公共下水 / 水道: 公営 | | |
| 周辺施設 | ザ・グレイ- マルショク吉塚駅東店 476m / マルショク吉塚駅東店 481m / ロ-ソ 博多吉塚一丁目店 330m / セブンイレブン 博多堅粕3丁目店 630m / 福岡市立吉塚小学校 204m / 福岡市立吉塚中学校 556m | | |
| その他費用 | | | |
| 備考 | | | |

現況と異なる場合には現況を優先します。 間取りの「S」はサービスルーム（納戸）です。
価格は物件の代金総額を表示しており、消費税が課税される場合は税込と表記の上、税込価格で表示しております。

取引条件の有効期限:2023年12月31日

No.11228899

お問合せ先



福岡県知事(2)第17426号
公益社団法人福岡県宅地建物取引業協会

朝陽トラスト株式会社 本店

TEL:092-716-5661 FAX:092-716-5662

福岡県福岡市中央区六本松2丁目6-73F

E-Mail:info-atc@asahi-trust.jp

取引態様:一般媒介

