

FOR SALE

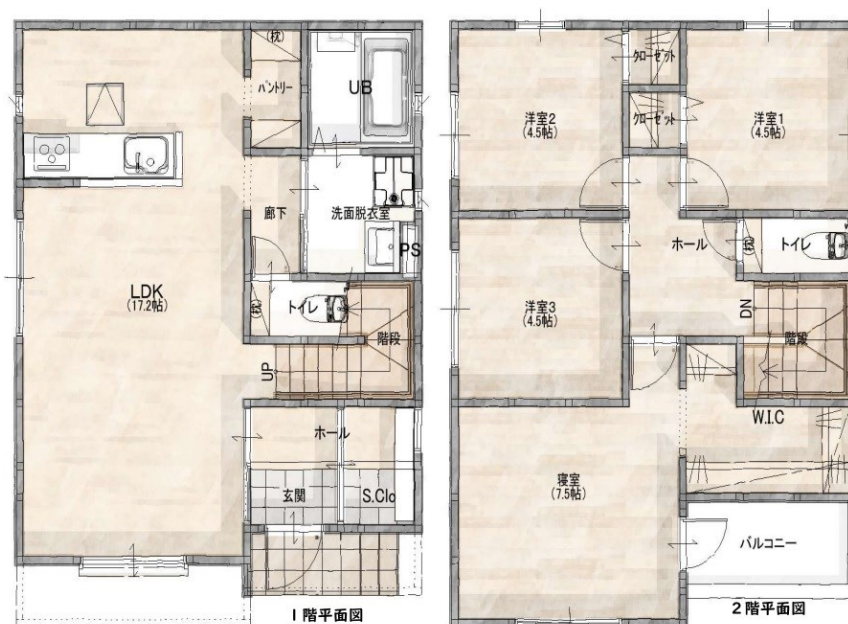
価格	間取りタイプ
4,690万円	4LDK



【外観】



【間取り図】



物件種目	戸建		
物件所在地	福岡県福岡市博多区吉塚5丁目15-23		
交通	鹿兒島本線 吉塚駅 徒歩11分 篠栗線 吉塚駅 徒歩11分 福岡市地下鉄箱崎線 馬出九大病院前駅 徒歩18分		
土地面積	109.52㎡ (約33.12坪)	他に私道面積	無し
建物面積	98.12㎡ (約29.68坪)	地目	
構造規模	木造2階建		
築年月	2022年11月	都市計画	
用途地域	準住居地域		
建ぺい率	60%	容積率	200%
土地権利	所有権		
法令上の制限			
現況	新築	引渡日	2022年12月上旬
接道状況			
建築確認番号	R O 4 確認建築福住セ本00525号	開発許可番号	
設備	食器洗浄乾燥機 / ウォークインクローゼット / 複層ガラス / 24時間換気システム		
周辺施設	マルヨク吉塚駅東店 622m / 福岡東吉塚郵便局 433m / ロッソ吉塚五丁目店 329m / セブンス博多吉塚1丁目店 717m		
その他費用			
備考			

現況と異なる場合には現況を優先します。 間取りの「S」はサービスルーム（納戸）です。
 価格は物件の代金総額を表示しており、消費税が課税される場合は税込と表記の上、税込価格で表示しております。

取引条件の有効期限:2022年10月24日

No.4909090

お問合せ先



福岡県知事(2)第17426号
 公益社団法人福岡県宅地建物取引業協会

朝陽トラスト株式会社 本店

TEL:092-716-5661 FAX:092-716-5662

福岡県福岡市中央区六本松2丁目6-73F

E-Mail:info-atc@asahi-trust.jp

担当:穴井 洋二

取引態様:一般媒介

