

FOR SALE

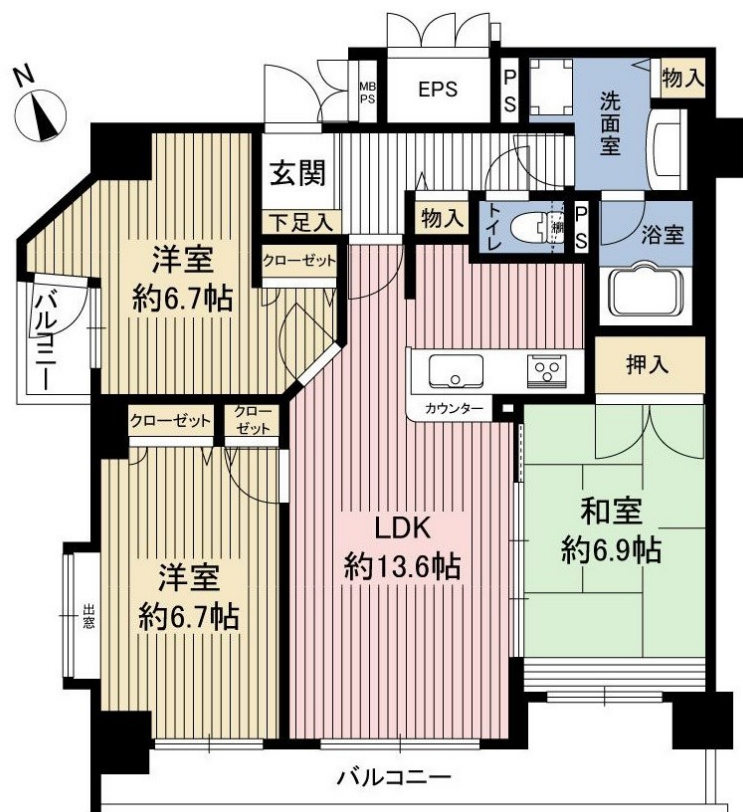
価格	間取りタイプ
2,399万円	3LDK



【外観】



【間取り図】



物件種目	マンション		
建物名	ライオンズマンション二日市駅前		
物件所在地	福岡県筑紫野市二日市中央2丁目8-2		
交通	鹿兒島本線 二日市駅 徒歩4分 西鉄天神大牟田線 紫駅 徒歩6分 西鉄太宰府線 西鉄二日市駅 徒歩10分		
専有面積	75.51㎡ (壁芯) (約22.84坪)	バルコニー面積	10.9㎡
構造規模	鉄骨鉄筋コンクリート造14階建		
所在階	4階	総戸数	63戸
築年月	1999年2月	修繕積立金	8,610円
管理形態	全部委託	管理費	10,500円
管理人の勤務形態	日勤		
駐車場			
土地権利	所有権		
現況	空き	引渡日	即時
建築確認番号		開発許可番号	
設備	食器洗浄乾燥機 / TVインターホン / オートロック		
周辺施設	Maxvalu Express(マックスバリュ) 二日市店 700m / イワ 二日市店 855m / ファミリーマート JR二日市駅店 209m / セブンイレブン 西鉄紫駅前店 263m / 筑紫野市立二日市小学校 678m / 筑紫野市立二日市中学校 658m		
その他費用			
備考			

現況と異なる場合には現況を優先します。 間取りの「S」はサービスルーム(納戸)です。
 価格は物件の代金総額を表示しており、消費税が課税される場合は税込と表記の上、税込価格で表示しております。

取引条件の有効期限:2022年10月25日

No.5609890



お問合せ先

福岡県知事(2)第17426号
 公益社団法人福岡県宅地建物取引業協会

朝陽トラスト株式会社 本店

TEL:092-716-5661 FAX:092-716-5662

福岡県福岡市中央区六本松2丁目6-73F

E-Mail:info-atc@asahi-trust.jp

担当:穴井 洋二

取引態様:一般媒介

