

FOR SALE

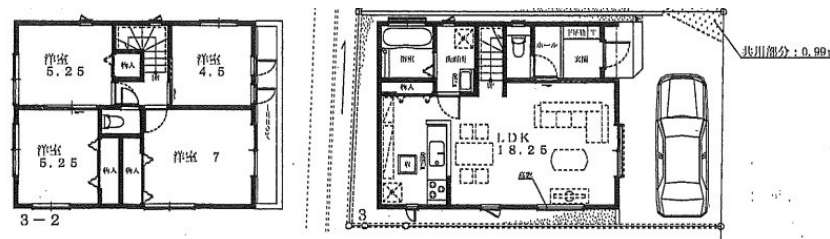
価格	間取りタイプ
3,990万円	3SLDK



【外観】



【間取り図】



物件種目	戸建		
物件所在地	福岡県大野城市下大利1丁目4-3		
交通	西鉄天神大牟田線 下大利駅 徒歩5分 鹿児島本線 水城駅 徒歩10分 鹿児島本線 大野城駅 徒歩10分		
土地面積	67.48㎡ (約20.41坪)	他に私道面積	無し
建物面積	114.1㎡ (約34.51坪)	地目	
構造規模	木造2階建		
築年月	2022年3月下旬	都市計画	
用途地域	第一種住居地域		
建ぺい率	60%	容積率	160%
土地権利	所有権		
法令上の制限			
現況		引渡日	即時
接道状況			
建築確認番号	K J H 21 02781-1	開発許可番号	
設備	複層ガラス / TVインターホン		
周辺施設	いせやフーズクラブ 下大利店 439m / サ-白木原店 1138m / セブンス大野城中央2丁目店 287m / 大野城市立大利小学校 672m / 大野城市立大利中学校 739m / 大野城下大利郵便局 330m		
その他費用			
備考			

現況と異なる場合には現況を優先します。 間取りの「S」はサービスルーム（納戸）です。
価格は物件の代金総額を表示しており、消費税が課税される場合は税込と表記の上、税込価格で表示しております。

取引条件の有効期限:2022年9月7日

No.1287987

お問合せ先



福岡県知事(2)第17426号

朝陽トラスト株式会社 本店

TEL:092-716-5661

FAX:092-716-5662

福岡県福岡市中央区六本松2丁目6-73F

E-Mail:info-atc@asahi-trust.jp

取引態様:一般媒介

