

FOR SALE

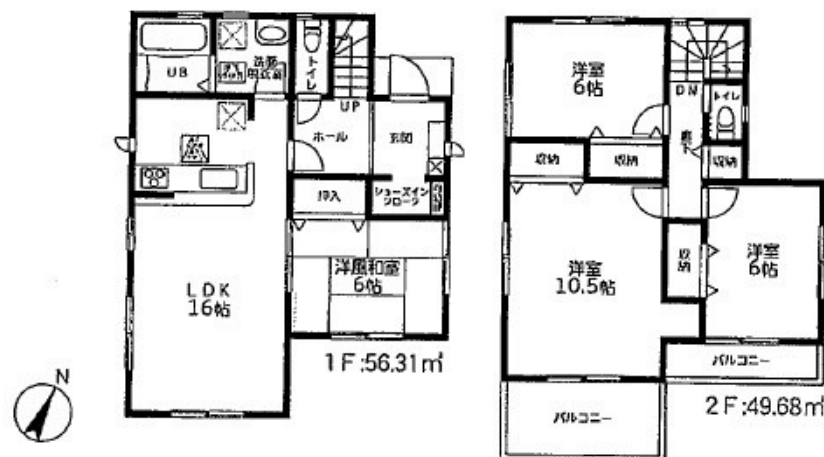
価格	間取りタイプ
2,698万円	4LDK



【外観】



【間取り図】



物件種目	戸建		
物件所在地	福岡県糸島市篠原西1丁目16-46		
交通	筑肥線 筑前前原駅 徒歩12分 筑肥線 糸島高校前駅 徒歩21分 筑肥線 美咲が丘駅 徒歩27分		
土地面積	157.34㎡ (約47.59坪)	他に私道面積	無し
建物面積	105.99㎡ (約32.06坪)	地目	
構造規模	木造2階建		
築年月	2020年10月上旬	都市計画	
用途地域	第一種中高層住居専用地域		
建ぺい率	60%	容積率	200%
土地権利	所有権		
法令上の制限			
現況		引渡日	即時
接道状況			
建築確認番号		開発許可番号	
設備	一部フローリング / 複層ガラス / TVインターホン		
周辺施設	株式会社ジェイエイとしま店舗課 Aコープ 前原駅南 881m / ミニストップ 糸島篠原西店 274m / 糸島市立南風小学校 1316m / 糸島市立前原中学校 856m / 前原郵便局 1203m / 佐賀銀行二丈出張所 893m		
その他費用			
備考			

現況と異なる場合には現況を優先します。 間取りの「S」はサービスルーム（納戸）です。
 価格は物件の代金総額を表示しており、消費税が課税される場合は税込と表記の上、税込価格で表示しております。

取引条件の有効期限:2021年3月25日

No.123



福岡県知事(2)第17426号

朝陽トラスト株式会社 本店

TEL:092-716-5661 FAX:092-716-5662

福岡県福岡市中央区六本松2丁目6-73F

E-Mail:info-atc@asahi-trust.jp

取引態様:一般媒介

